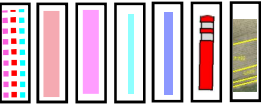
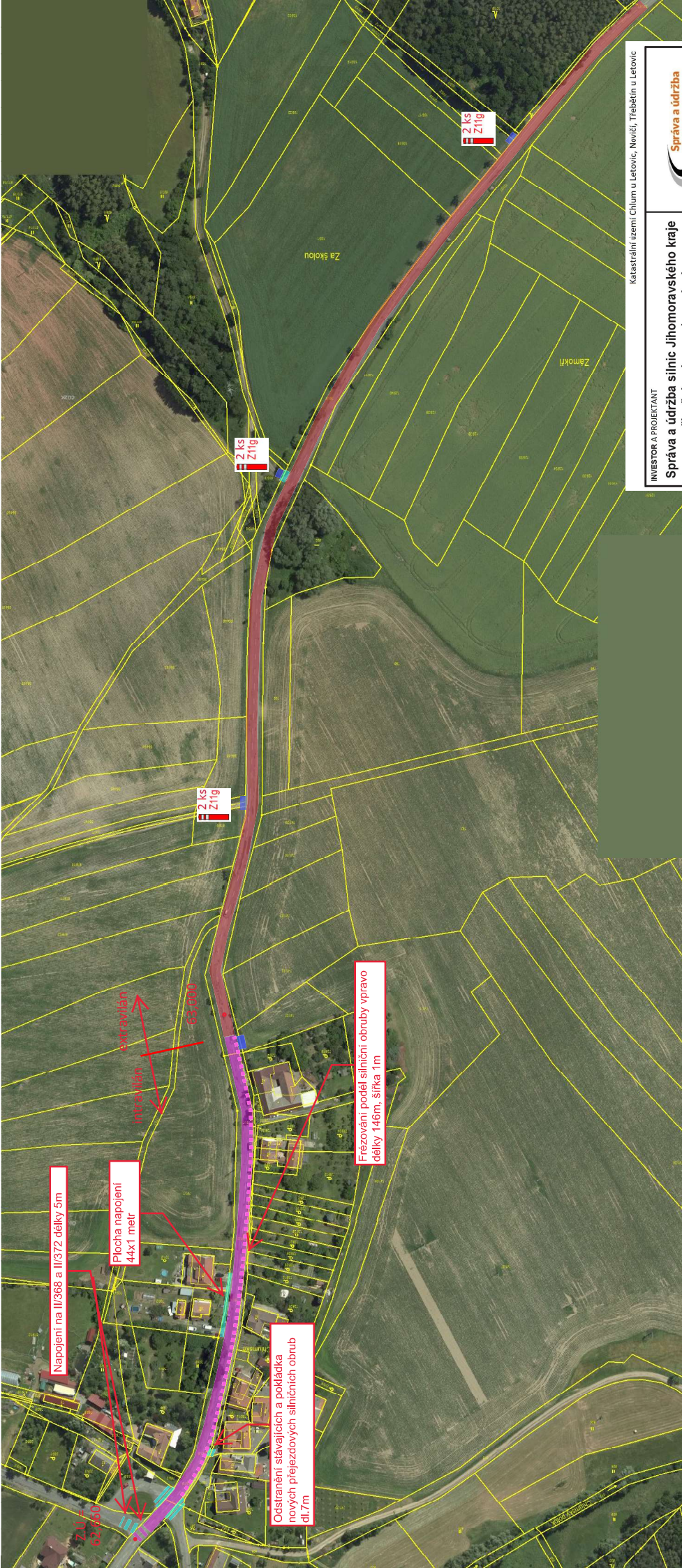


SCHÉMATICKÝ KOORDINAČNÍ VÝKRES Č. 1

LEGENDA:



- Frézování stávající vozovky z důvodu výškového napojení (tl. 50mm)
- Vozovka - asfaltové souvrství - vyrovnávací vrstva ACL + ACO
- Vozovka - kryt asfaltový - pouze ACO
- Zpevněné sjezdy, MK a ost. krajské komunikace (délka napojení 2m, není-li uvedeno jinak)
- Nezpevněné sjezdy (délka napojení 2m, není-li uvedeno jinak)
- Z11g červený směrový sloupek plastový kulatý
- Hranice a parcely katastrální mapy



INVESTOR A PROJEKTANT
Správa a údržba silnic Jihomoravského kraje
příspěvková organizace kraje
Žerotínovo náměstí 449/3, 602 00 Brno

Katastrální území Chlum u Letovic, Nová, Třebětín u Letovic

SOUŘADNICOVÝ SYSTÉM : JTSK
VÝŠKOVÝ SYSTÉM: B.p.v.

Ověření projektant: SUS JMK, příspěvková organizace kraje		Ověření: Bc. Kamil Kuběna	
Zpracovatel projektu:		Místo: Chlum, Nová, Třebětín	
Výkres:		Jihomoravský	
Investor: SUS JMK, příspěvková organizace kraje		II/368 Letovice - Chlum	
Délka - šířka, m/ha:		km/ha:	
Stav projektu:		Připraveno	
Výkres:		Schématický koordinátní výkres č. 1	
Datum:		06/2023	
Kvalita:		A3	
Měřítko:		PDPS	
Stav práce:		C.2.1	

